

CONECTANDO UNA CENTRAL METEOROLÓGICA VANTAGE PRO A LA RED ETHERNET

Resumen

Esta nota técnica describe los pasos a seguir para conectarse a una central VANTAGE PRO ® de la firma DAVIS a través de una red ethernet..

Hardware utilizado

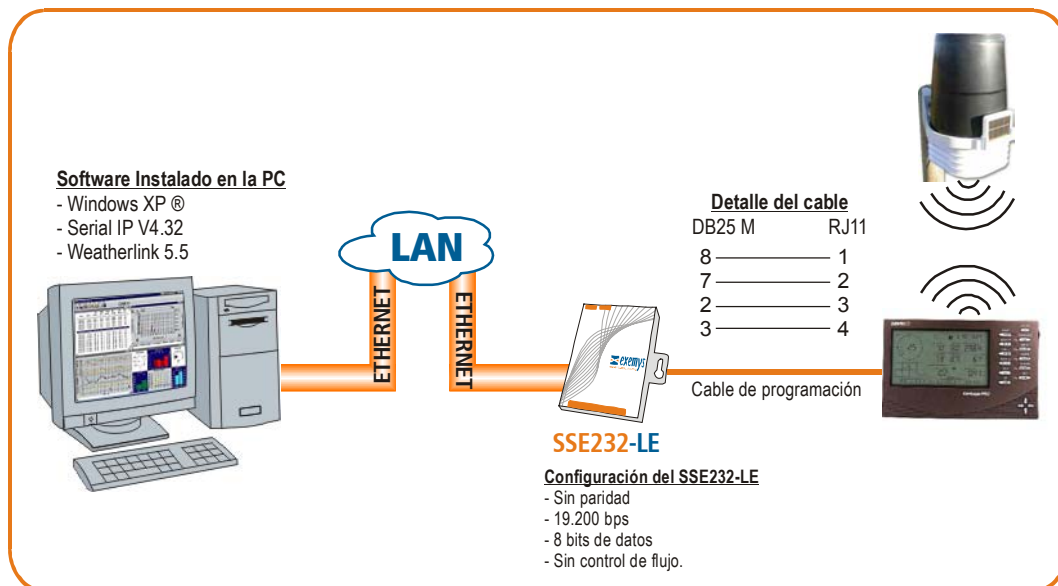
- SSE232-1C00-LE
- Central Meteorológica VANTAGE PRO ®.

Software utilizado

- Sistema operativo de la computadora: Windows XP ®.
- Software de programación: WEATHERLINK 5.5
- SERIAL IP V 4.32

Procedimiento

El esquema general de conexión el siguiente:



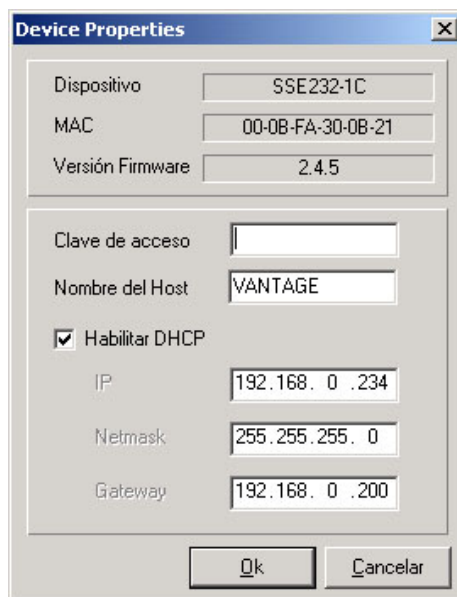
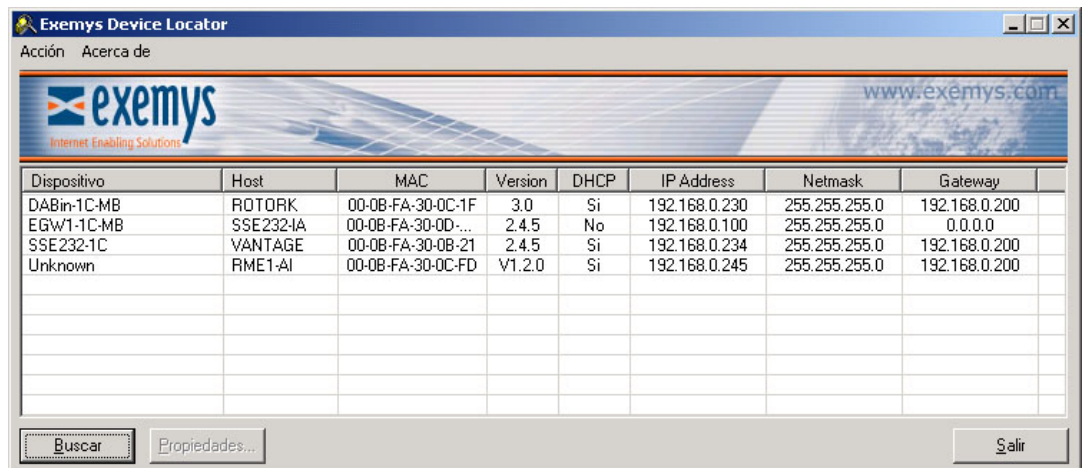
- **Pinout del cable adaptador:**



Luego de conectar el equipamiento según las indicaciones anteriores se procede a configurar el conversor del siguiente modo:

- **Parámetros de Red:**

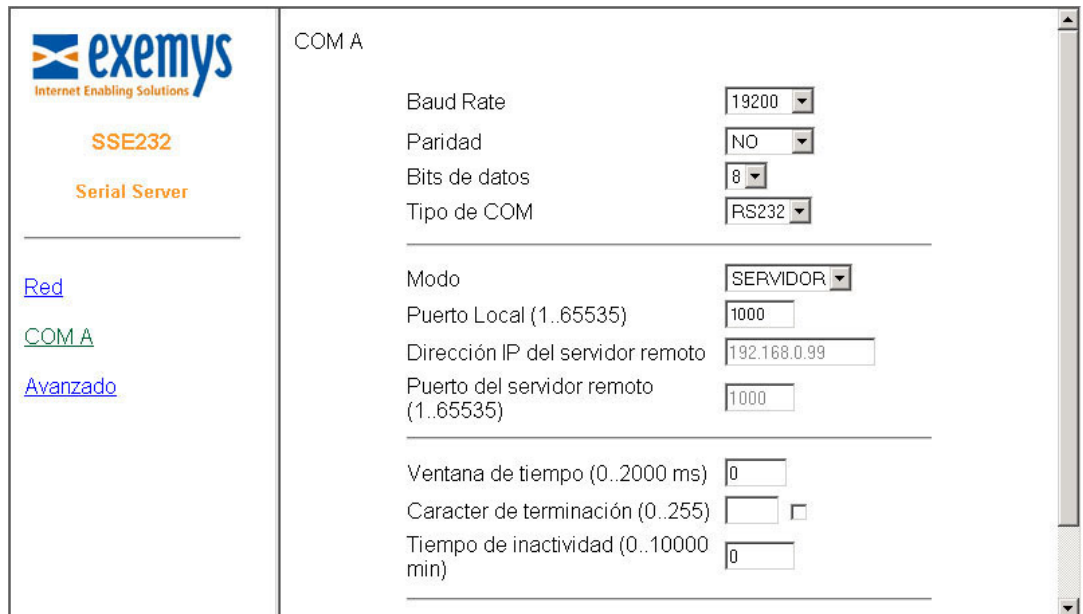
Si cuenta con servidor DHCP en su red, al alimentar y conectar el equipo a ethernet automáticamente quedará configurado. Si no tuviese un servidor DHCP puede conectarlo a un hub, switch ó directamente a la PC y ejecutar el **Exemys Device Locator**. Luego de detectar el equipo se accede a la configuración haciendo doble click sobre el nombre del mismo, que aparecerá en la columna “Dispositivo”.



Destildar el servicio DHCP y configurar los parámetros de acceso de red que desee (IP, NETMASK, GATEWAY).

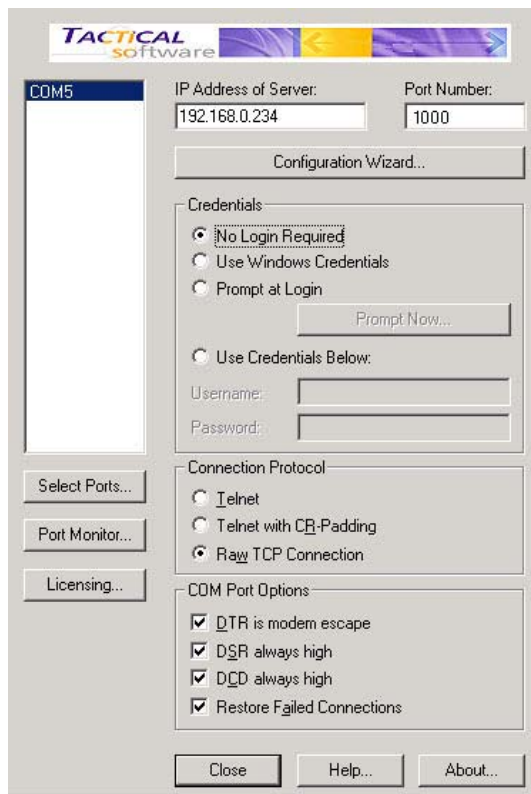
▪ Parámetros de COM A:

Configurar la conexión con el formato 19200, NINGUNA, 8 sin control de flujo. Si desea que su comunicación sea establecida a través del puerto TCP 1000 debe colocar este numero en el campo "puerto local". De fabrica se configura el puerto 1000.



Baud Rate	19200
Paridad	NO
Bits de datos	8
Tipo de COM	RS232
Modo	SERVIDOR
Puerto Local (1..65535)	1000
Dirección IP del servidor remoto	192.168.0.99
Puerto del servidor remoto (1..65535)	1000
Ventana de tiempo (0..2000 ms)	0
Caracter de terminación (0..255)	<input type="checkbox"/>
Tiempo de inactividad (0..10000 min)	0

Una vez instalado el software SERIAL IP ingresar a la configuración del mismo y modificar los parámetros como indica el siguiente ejemplo:



Tactical Software

COM5

IP Address of Server: 192.168.0.234

Port Number: 1000

Configuration Wizard...

Credentials:

No Login Required

Use Windows Credentials

Prompt at Login

Prompt Now...

Use Credentials Below:

Username: _____

Password: _____

Connection Protocol:

Telnet

Telnet with CR-Padding

Raw TCP Connection

COM Port Options:

DTR is modem escape

DSR always high

DCD always high

Restore Failed Connections

Close Help... About...

Puede observarse que se ha seleccionado el COM 5 para realizar la conexión Ethernet. Verificar que el mismo este disponible para ello. El mismo puerto de comunicaciones debe seleccionarse en el software WEATHERLINK ® 5.5

A continuación podrá acceder a la central meteorológica como si estuviera conectado directamente a la computadora.

Para soporte técnico, contacte a:
soporte@exemys.com

Para ventas, por favor contacte a:
ventas@exemys.com

www.exemys.com



Los productos Exemys se encuentran en constante evolución para satisfacer las necesidades de nuestros clientes. Por esta razón, las especificaciones y características están sujetas a cambio sin previo aviso. Puede encontrar información actualizada en www.exemys.com
Copyright © Exemys. All Rights Reserved.

El logo de Exemys es una marca registrada de Exemys S.R.L

Todas las otras marcas mencionadas en este documento son propiedad de sus respectivos fabricantes.